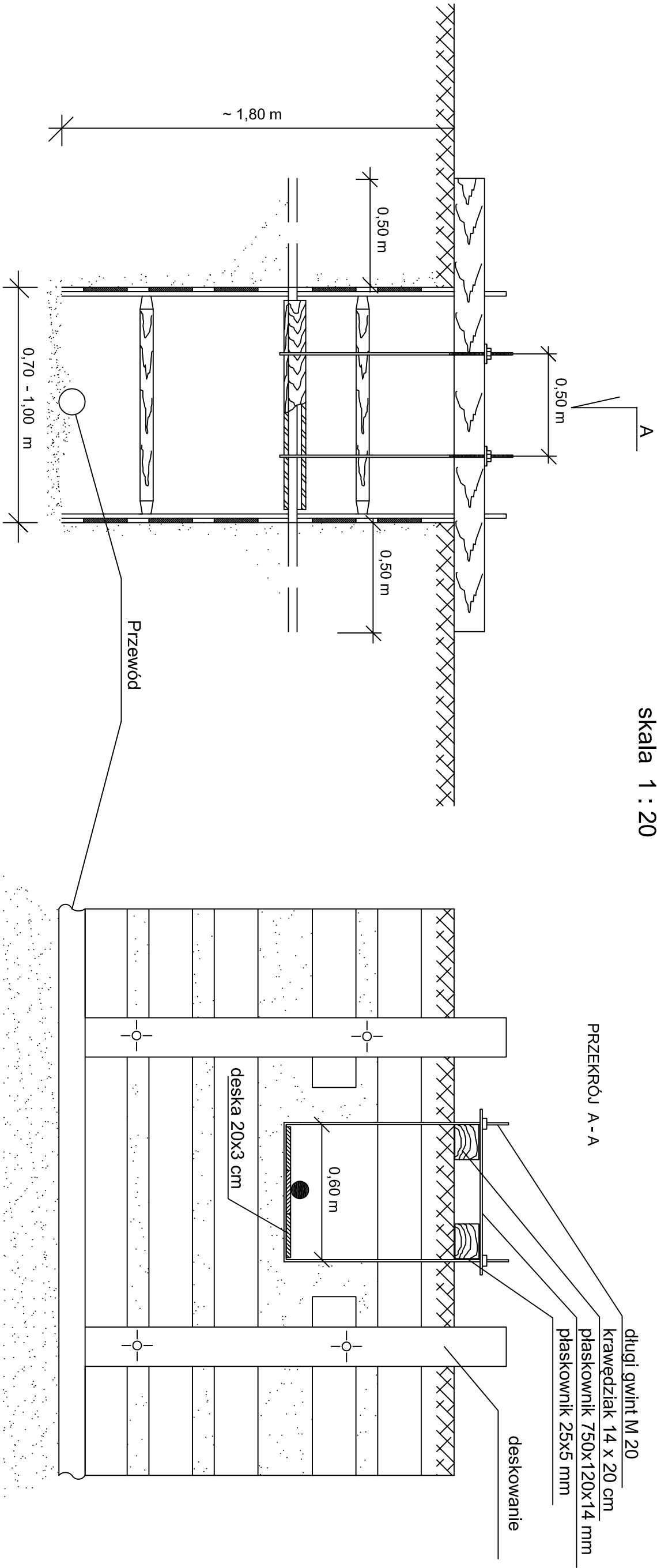


SCHEMAT ZABEZPIECZENIA KABLA TELEFONICZNEGO I ELEKTRYCZNEGO

skala 1 : 20



**ZABEZPIECZENIE kabli telefonicznych
i elektrycznych wykonac przed realizacją robót
ziemnych dla projektowanej sieci**

Investor	Prezydent Miasta Biała Podlaska ul. Marszałka Józefa Piłsudskiego 3 21-500 Biała Podlaska		Nr rys. 8
Nazwa obiektu budowlanego	Budowa odcinka drogi gminnej nr 100514L - ul. Łowieckiej oraz odcinków drogi oznaczonych w planie zagospodarowania przestrzennego „PIENKI-GRZYBOWA” jako KDP-1-15 i KDD-39 polegających na budowie jezdnii, dróg dla pieszych, zjazdów, kanalizacji deszczowej i reencyjno-rozszczącającej, oświetlenia oraz przebudowie kolującego uzbrojenia terenu tj. kabli elektroenergetycznych, wodociągu, napowietrznej linii energetycznej oraz kanalizacji - kabl telefonicznych w Białej Podlaskiej, w ramach zadania p.n.: "Budowa ul.Łowieckiej w Białej Podlaskiej		Data 07.2025 r.
Tytuł rysunku	Schemat zabezpieczenia kabli	Nr upr./specjalność	Podpis
Projektant	Inż. Jerzy Kulaga	464 /BP/89, upr. bud. do projektowania w specjalności instalacyjno-inżynierijnej	
Projektant sprawdzający	mgr inż. Marta Borowska	LUB/0124/ PWOS/10 upr. bud. do projektowania w specjalności instalacyjno-inżynierijnej	